

# ALPHA2 GO





### **GB: Warning**

This appliance can be used by children aged from 8 years and above and persons with reduced physical, sensory or mental capabilities or lack of experience and knowledge if they have been given supervision or instruction concerning use of the appliance in a safe way and understand the hazards involved. Children shall not play with the appliance. Cleaning and user maintenance shall not be made by children without supervision.



### **BG: Предупреждение**

Този продукт може да се използва от деца на 8 и повече години и лица с физически, сетивни или умствени увреждания или липса на опит и познания за продукта, ако са под надзор или са ясно

инструктирани за безопасно използване на продукта. Такива лица трябва също да са наясно с опасностите, произтичащи от използването на продукта. Никога не допускайте деца да си играят с продукта. Почистването и поддръжката от потребителя не трябва да се извършват от деца или лица с понижени физически, сетивни или умствени способности без съответен надзор.

### **CZ: Varování**

Tento produkt mohou používat děti starší 8 let a osoby se sníženými fyzickými, smyslovými nebo duševními schopnostmi či nedostatečnými zkušenostmi a znalostí produktu, pokud jsou pod dohledem nebo jim byly poskytnuty jasné pokyny k bezpečnému použití produktu.

Tyto osoby musejí také rozumět rizikům souvisejícím s používáním produktu. Nikdy nedovolte, aby si s produktem hrály děti. Čištění a údržbu nesmí bez řádného dohledu vykonávat osoby se sníženými fyzickými, smyslovými nebo duševními schopnostmi.

### **DE: Warnung**

Dieses Produkt können Kinder ab acht Jahren und Personen mit eingeschränkten körperlichen, sensorischen oder geistigen Fähigkeiten sowie Personen mit mangelnder Erfahrung bzw. fehlendem Wissen in Bezug auf das Produkt nur dann verwenden, wenn sie dabei beaufsichtigt werden oder eindeutige Anweisungen über die sichere Verwendung des Produkts erhalten haben. Diese Personen müssen auch die mit der Verwendung des Produkts verbundenen Gefahren

verstehen. Erlauben Sie niemals Kindern, mit dem Produkt zu spielen. Die Reinigung und Wartung darf nicht von Kindern oder Personen mit eingeschränkten körperlichen, sensorischen oder geistigen Fähigkeiten durchgeführt werden, wenn sie dabei nicht entsprechend beaufsichtigt werden.

### **DK: Advarsel**

Dette produkt må anvendes af børn fra 8 år og personer med begrænsede fysiske, sansemæssige eller mentale evner samt personer med manglende erfaring med og kendskab til produktet forudsat at de er under opsyn eller har fået klare instrukser vedrørende sikker brug af produktet. Disse personer skal også forstå de farer der er forbundet med brug af produktet. Børn må ikke lege med produktet. Rengøring og vedligeholdelse må ikke



udføres af børn eller personer med begrænsede fysiske, sansemæssige eller mentale evner uden tilstrækkeligt opsyn.

### EE: Hoiatus

Järelvalve all võivad seda toodet kasutada lapsed alates 8 eluaastast ja inimesed, kes on osalise vaimse, füüsilise puudega või kellel puuduvad teadmised antud tootega ringi käimiseks kui nad on saanud eelnevalt juhiseid kuidas tootega ohutult ringi käia. Need inimesed peavad ka arusaama ohtudest, mis kaasnevad antud toote kasutamisega. Ärge laske kunagi lapsel mängida tootega. Puhastust ja korralist hooldust ei tohi teha ilma järelvalveta lapsed või osalise füüsilise, sensoorse või vaimse puudega inimene.

### ES: Aviso

Este producto es apto para el uso por niños a partir de 8 años y personas parcialmente incapacitadas física, sensorial o mentalmente, o bien carentes de experiencia y conocimientos sobre el producto, siempre que permanezcan bajo vigilancia o hayan recibido instrucciones claras acerca del uso seguro del producto. Tales personas deberán comprender también los peligros asociados al uso del producto. No permita que los niños jueguen con este producto. Las tareas de limpieza y mantenimiento de las que es responsable el usuario no deben ser llevadas a cabo por niños o personas parcialmente incapacitadas física, sensorial o mentalmente sin la vigilancia adecuada.

### FI: Varoitus

Yli 8-vuotiaat lapset tai henkilöt, joiden fyysinen, aisti- tai henkinen kapasiteetti on alentunut, tai joilla ei ole kokemusta ja tietoja tuotteen turvallisesta käytöstä, voivat käyttää tätä tuotetta valvotusti tai heidän turvallisuudestaan vastaavan henkilön ohjeiden mukaisesti. Käyttäjien on ymmärrettävä myös tuotteen käyttöön liittyvät vaarat. Lapset eivät saa koskaan leikkiä tuotteella. Lapset tai henkilöt, joiden fyysinen, aisti- tai henkinen kapasiteetti on alentunut eivät saa puhdistaa tai huoltaa tätä tuotetta ilman valvontaa.

### FR: Avertissement

Ce produit peut être utilisé par des enfants de 8 ans et plus, ainsi que par des personnes présentant des troubles physiques, sensoriels ou mentaux, ou manquant d'expérience

et de connaissances sur le produit. Ces personnes doivent cependant l'utiliser sous surveillance ou avoir été formées à l'utilisation du produit. Elles doivent être en mesure de comprendre les dangers impliqués lors de l'utilisation du produit. Ne jamais laisser les enfants jouer avec le produit. Les enfants ou des personnes présentant des troubles physiques, sensoriels ou mentaux ne peuvent pas s'occuper du nettoyage ou de la maintenance sans surveillance.

### GR: Προειδοποίηση

Αυτό το προϊόν μπορεί να χρησιμοποιηθεί από παιδιά ηλικίας 8 ετών και πάνω, καθώς και από άτομα με μειωμένες σωματικές, αισθητηριακές ή πνευματικές ικανότητες ή χωρίς την ανάλογη εμπειρία και γνώση του προϊόντος, με την προϋπόθεση ότι βρίσκονται



υπό την επίβλεψη άλλου ατόμου ή ότι έχουν λάβει σαφείς οδηγίες σχετικά με την ασφαλή χρήση του προϊόντος. Τα άτομα αυτά θα πρέπει επίσης να κατανοούν τους κινδύνους που ενέχει η χρήση του προϊόντος. Ποτέ μην επιτρέψετε σε παιδιά να παίξουν με το προϊόν. Ο καθαρισμός και η συντήρηση που πρέπει να εκτελείται από τον χρήστη δεν πρέπει να διεξάγονται από παιδιά ή άτομα με μειωμένες σωματικές, αισθητηριακές ή πνευματικές ικανότητες χωρίς την κατάλληλη επιτήρηση.

#### **HR: Upozorenje**

Ovaj proizvod smiju koristiti djeca od 8 godina ili više te osobe sa smanjenim fizičkim, osjetilnim ili mentalnim sposobnostima ili bez iskustva i poznavanja proizvoda ako su pod nadzorom

ili su poučene o upotrebi ovog proizvoda i razumiju uključene opasnosti. Takve osobe moraju razumjeti i opasnosti vezane uz uporabu proizvoda. Nikada ne dozvolite djeci da se igraju s proizvodom. Čišćenje i korisničko održavanje bez nadzora ne smiju obavljati djeca ili osobe sa smanjenim fizičkim, osjetilnim ili mentalnim sposobnostima.

#### **HU: Figyelmeztetés**

Ezt a terméket használhatják 8 éves, vagy ennél idősebb gyermekek, valamint korlátozott fizikai, érzékelési vagy mentális képességekkel rendelkező személyek, vagy olyanok, akiknek nincs tapasztalatuk és elegendő ismeretük, abban az esetben, ha felügyelet alatt vannak, vagy ha világos oktatást kaptak a termék biztonságos hasz-

nálatára vonatkozóan. Ezeknek a személyeknek a termék használatával járó kockázatokkal is tisztában kell lenniük. Soha nem szabad engedni, hogy gyermekek játszanak a termékkel. A tisztítást és a felhasználói karbantartást soha nem szabad, hogy gyermekek, vagy korlátozott fizikai, érzékelési vagy mentális képességekkel rendelkező személyek végezzék, megfelelő felügyelet nélkül.

#### **IT: Avvertimento**

Questo prodotto può essere utilizzato da bambini di almeno 8 anni e da persone con ridotte capacità fisiche, sensoriali o mentali o con mancanza di esperienza e competenza purché siano sorvegliati o abbiano ricevuto istruzioni sull'utilizzo sicuro dell'apparecchio. Tali persone devono inoltre comprendere i rischi connessi all'uso del prodotto. Impedire ai bambini di giocare con il prodotto. La

pulizia e la manutenzione utente non devono essere effettuate da bambini o persone con ridotte capacità fisiche, sensoriali o mentali senza un'adeguata sorveglianza. fisiche, sensoriali o mentali ridotte non devono utilizzare questo prodotto a meno che non siano state istruite o siano sotto la supervisione di un responsabile. I bambini non devono utilizzare o giocare con questo prodotto.

#### **LT: Įspėjimas**

Šį produktą gali naudoti 8 metų ir vyresni vaikai ir asmenys su sumažėjusiais fiziniais, jutiminiais ir protiniais gebėjimais arba neturintys patirties ir žinių apie produktą, jei jie yra prižiūrimi arba jiems buvo aiškiai nurodyta, kaip saugiai naudoti produktą. Šie asmenys taip pat turi suprasti su produkto naudojimu susijusius pavojus.



Niekada neleiskite vaicams žaisti su šiuo produktu. Vaikai arba asmenys su sumažėjusiais fiziniai, jutiminiais ir protiniais gebėjimas be tinkamos priežiūros negali produkto valyti ir atlikti jo techninės priežiūros.

### **LV: Brīdinājums**

Šo izstrādājumu var lietot bērni no astoņu gadu vecuma, kā arī personas ar pazeminātām fiziskām, sensorām vai garīgām spējām vai personas, kurām nav pieredzes izstrādājuma lietošanā un trūkst zināšanu par izstrādājumu, ar noteikumu, ka viņi tiek uzraudzīti vai viņiem ir sniegti saprotami norādījumi par izstrādājuma drošu lietošanu. Turklāt šīm personām jāizprot riski, kas saistīti ar izstrādājuma lietošanu. Nekad neļaujiet bērniem rotaļāties ar izstrādājumu. Bērni

vai personas ar pazeminātām fiziskām, sensorām vai garīgām spējām drīkst tīrīt vai labot ierīci vienīgi tad, ja viņi tiek pienācīgi uzraudzīti.

### **NL: Waarschuwing**

Dit product mag worden gebruikt door kinderen van 8 jaar en ouder en door personen met beperkte lichamelijke, zintuiglijke of geestelijke vermogens of gebrek aan ervaring met en kennis van het product, op voorwaarde dat zij onder toezicht staan of duidelijke instructies hebben ontvangen voor het veilige gebruik van het product. Deze personen moeten tevens begrijpen welke gevaren zijn verbonden aan het gebruik van het product. Laat nooit kinderen met het product spelen. Reiniging en onderhoud door de gebruiker

mogen niet worden uitgevoerd door kinderen of personen met beperkte lichamelijke, zintuiglijke of geestelijke vermogens zonder geschikt toezicht.

### **PL: Ostrzeżenie**

Produkt może być obsługiwany przez dzieci od 8 roku życia, osoby o ograniczonej sprawności fizycznej, sensorycznej lub umysłowej oraz osoby nieposiadające odpowiedniego doświadczenia i wiedzy na temat produktu, o ile znajdują się pod nadzorem innej osoby lub zostały przeszkolone w zakresie bezpiecznej obsługi produktu. Osoby te muszą również rozumieć zagrożenia związane z korzystaniem z produktu. Nie pozwalać dzieciom na zabawę produktem. Dzieci i osoby o ograniczonej sprawności fizycznej, sensorycznej lub umysłowej nie mogą czyścić ani wykonywać

konserwacji produktu bez odpowiedniego nadzoru.

### **PT: Aviso**

Este produto pode ser utilizado por crianças de 8 anos de idade ou mais velhas e por pessoas com capacidades físicas, sensoriais ou mentais reduzidas ou com falta de experiência e conhecimentos sobre o produto, desde que sejam supervisionadas ou tenham recebido instruções claras sobre a utilização segura do produto. As pessoas referidas deverão também compreender os riscos envolvidos na utilização do produto. Não permita que crianças brinquem com o produto. A limpeza e a manutenção realizadas pelo utilizador não devem ser executadas por crianças ou pessoas com capacidades físicas, sensoriais ou mentais reduzidas, sem supervisão adequada.



### RO: Avertizare

Acest produs poate fi utilizat de copiii cu vârsta de cel puțin 8 ani precum și de persoanele cu capacități fizice, senzoriale sau mentale reduse sau care nu au experiență cu, și cunoștințe despre produs, cu condiția de a fi sub supraveghere sau de a li se da instrucțiuni clare pentru utilizarea produsului în condiții de siguranță. Aceste persoane trebuie de asemenea să înțeleagă pericolele implicate de utilizarea produsului. Nu permiteți niciodată copiilor să se joace cu produsul. Curățarea și întreținerea de către utilizator nu trebuie efectuate de copii sau persoane cu capacități fizice, senzoriale sau mentale reduse fără o supraveghere corespunzătoare.



### RS: Upozorenje

Ovaj proizvod mogu da koriste deca uzrasta od 8 godina pa naviše i osobe sa smanjenim fizičkim, čulnim ili mentalnim sposobnostima, kao i osobe sa manjkom znanja i iskustva pod uslovom da se nalaze pod nadzorom ili da im je objašnjeno kako bezbedno koristiti proizvod. Takve osobe moraju da razumeju uključene opasnosti. Nikada ne dozvolite deci da se igraju ovim proizvodom. Korisničko čišćenje i održavanje ovog proizvoda bez nadzora ne smeju da vrše deca i osobe sa smanjenim fizičkim, čulnim ili mentalnim sposobnostima.

### RU: Внимание

Данное изделие может использоваться детьми в возрасте от 8 лет и лицами с ограниченными физическими, сенсорными и умственными способностями или недостаточным опытом работы с изделием и знаниями о нем при условии, что такие лица находятся под присмотром или были проинструктированы на предмет безопасного использования изделия. Такие лица должны также понимать факторы опасности, связанные с использованием изделия. Строго запрещается разрешать детям играть с изделием. Очистка и техническое обслуживание не должны выполняться детьми или лицами с ограниченными физическими, сенсорными или умственными способностями без должного присмотра.

### SE: Varning

Denna produkt kan användas av barn från 8 år och uppåt och personer med reducerad fysisk, sensorisk eller mental kapacitet eller som saknar erfarenhet och kunskap om produkten under förutsättning att de övervakas eller har fått tydliga instruktioner om säker användning av produkten. Sådana personer måste förstå de risker som det innebär att använda produkten. Låt aldrig barn leka med produkten. Användares rengöring- och underhålluppgifter får inte utföras av barn eller personer med reducerad fysisk, sensorisk eller mental kapacitet utan lämplig övervakning.



### SI: Opozorilo

Ta izdelek lahko uporabljajo otroci, stari osem let in več, osebe z zmanjšanimi telesnimi, čutnimi ali duševnimi sposobnostmi in osebe brez izkušenj in znanja, če so pod nadzorom oz. če so bile poučene o varni uporabi tega izdelka. Te osebe morajo razumeti nevarnosti, povezane z uporabo tega izdelka. Otroci se nikoli ne smejo igrati z izdelkom. Otroci ali osebe z zmanjšanimi fizičnimi, čutnimi ali duševnimi sposobnostmi, ki so brez ustreznega nadzora, ne smejo opravljati čiščenja ali vzdrževalnih del.

### SK: Upozornenie

Tento produkt môžu používať deti od ôsmych rokov a osoby so zníženými fyzickými, zmyslovými alebo mentálnymi schopnosťami, alebo bez skúseností a znalosti produktu, ak sú pod dohľadom alebo dostali jasné inštrukcie o bezpečnom používaní produktu. Tieto osoby musia tak isto rozumieť rizikám spojeným s používaním produktu. Nikdy nenechajte deti hrať sa s produktom. Deti a osoby so zníženými fyzickými, zmyslovými alebo mentálnymi schopnosťami nesmú produkt čistiť ani vykonávať požívateľskú údržbu bez náležitého dohľadu.

### IS: Viðvörun

Þetta tæki er leyft til notkunar fyrir börn átta ára og eldri, sem og fólk með skerta líkamlega eða andlegafærni eða skerðingu á skynfærum, svo fremi sem þessir einstaklingar hafa fengið handleiðslu eða leiðbeiningar um örugga notkun tækisins og skilja þá hættu sem kann að fylgja notkun hennar. Börn mega ekki leika sér með tækið. Börn mega ekki annast hreinsun eða viðhald á tækinu án eftirlits.

### NO: Advarsel

Dette apparatet kan brukes av barn over 8 år og personer med nedsatte fysiske, sansemessige eller mentale evner samt personer med manglende erfaring og kunnskap dersom de har fått opplæring eller instruksjoner om sikker bruk og forstår risikoen forbundet med bruken. Barn skal ikke leke med apparatet. Rengjøring og vedlikehold av apparatet skal ikke utføres av barn uten oppsyn.



Max. 95 % RH  
IP44, IPX4D (K XX-75)



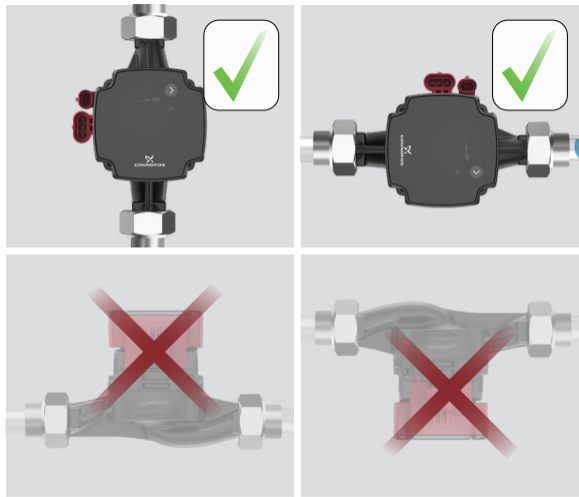
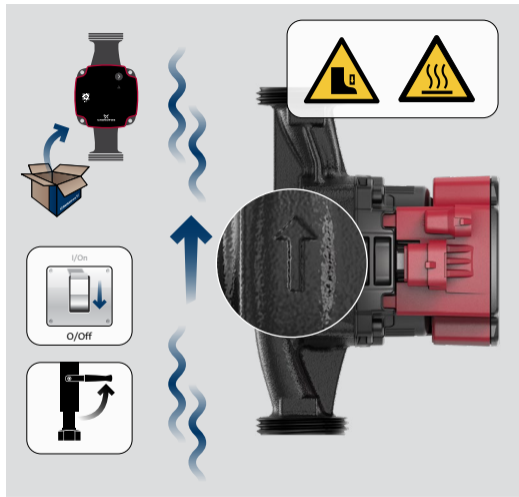
	Min.	Max.
XX-40:	2 °C	110 °C
XX-60:	2 °C	110 °C
XX-75:	-10 °C	110 °C
XX-90:	-10 °C	95 °C
K XX-75:	-20 °C	110 °C

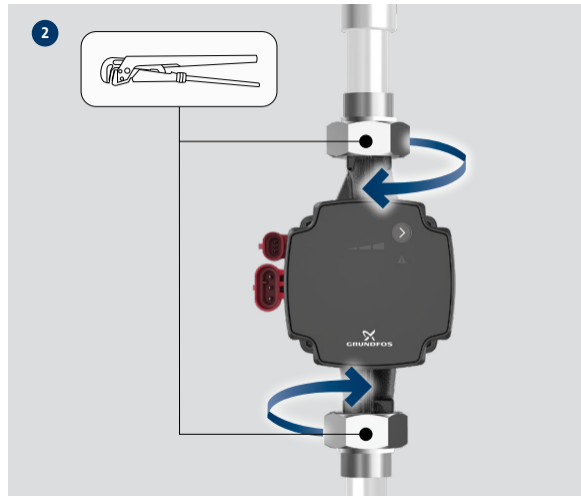
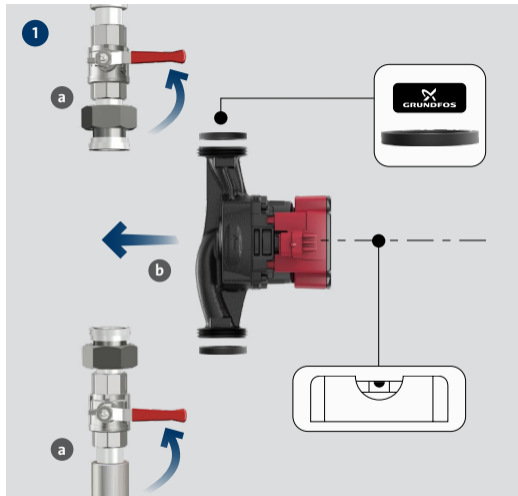
  

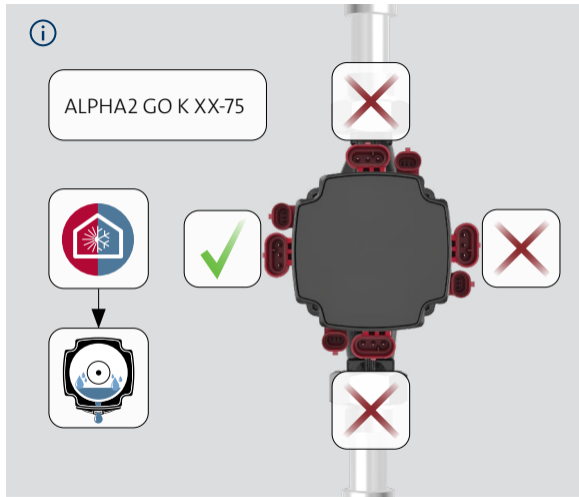
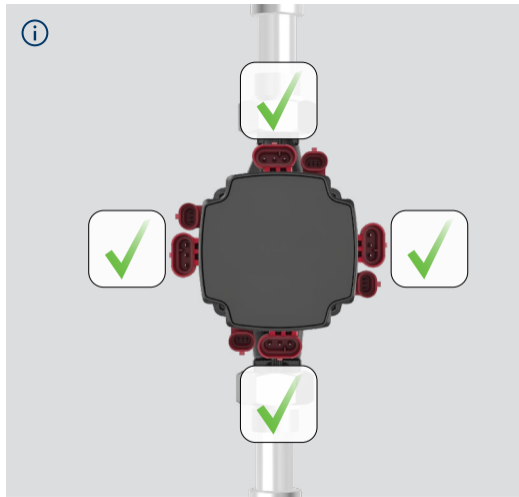
	Max. 1.0 MPa (10 bar)
	Min./Max. 0 °C / +55 °C
	Lp < 25 dB(A)
	1 × 220-240 V ± 6 % ~ 50/60 Hz, PE

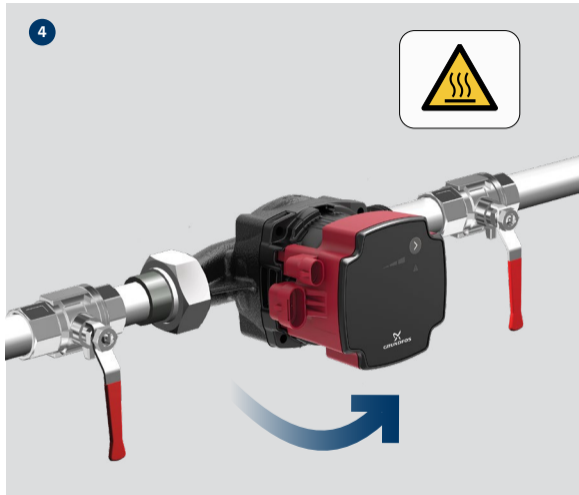
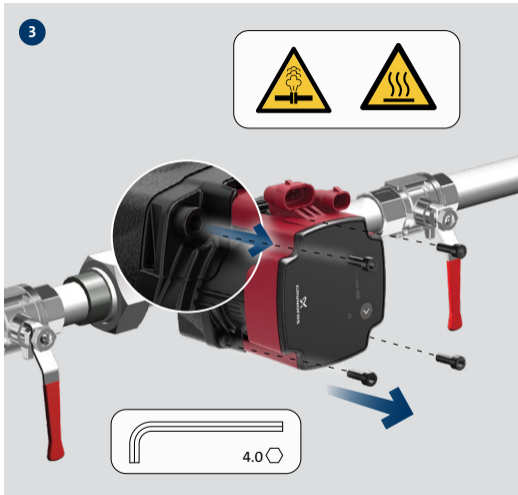


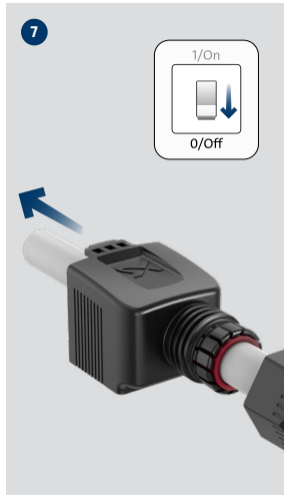
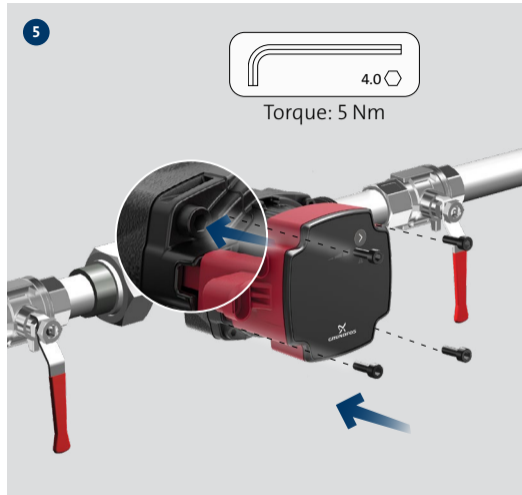


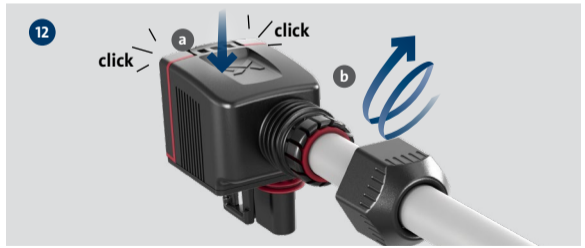
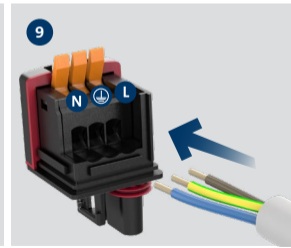
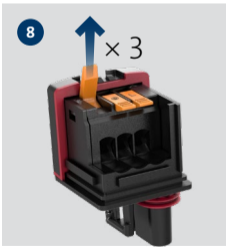
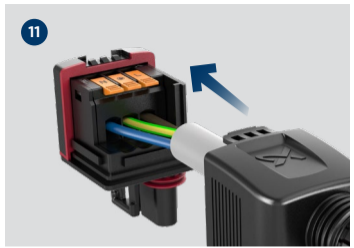
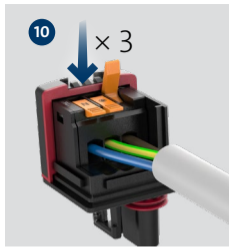
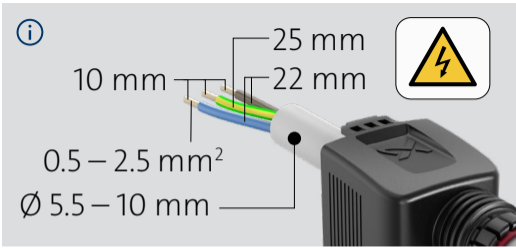


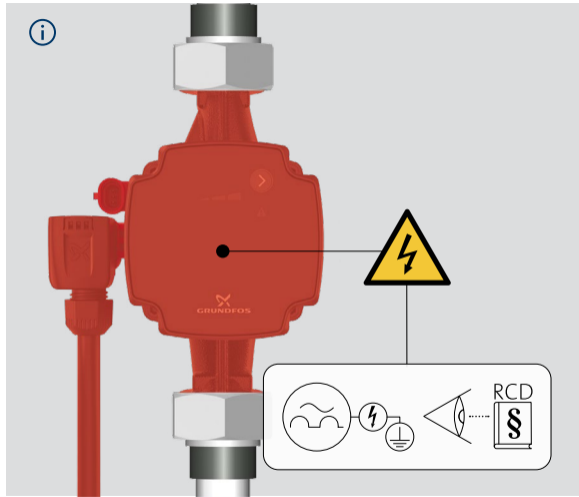
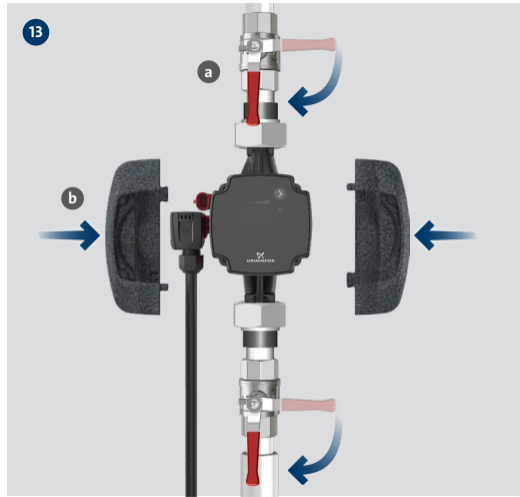






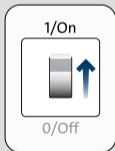








14



Internally controlled?



Externally controlled?




























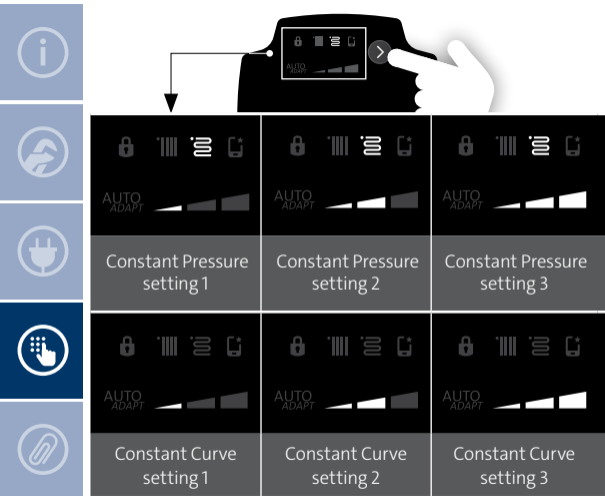




# Internally controlled (A)



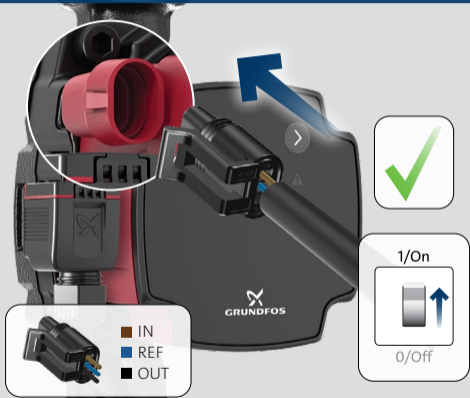
    AUTO ADAPT 	    AUTO ADAPT 	    AUTO ADAPT 
Proportional Pressure AUTOADAPT	Proportional Pressure setting 1	Proportional Pressure setting 2
    AUTO ADAPT 	    AUTO ADAPT 	
Proportional Pressure setting 3	Constant Pressure AUTOADAPT	

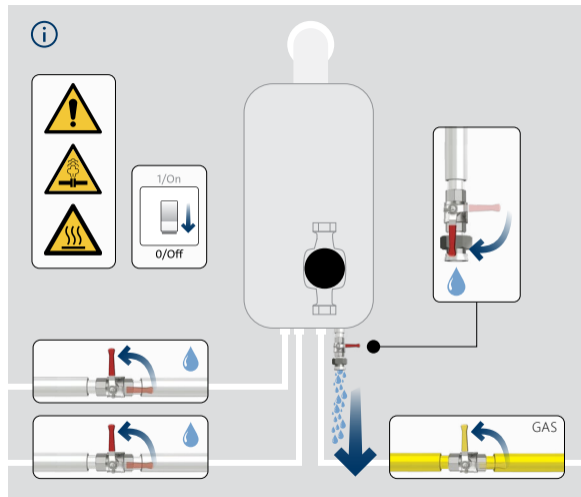


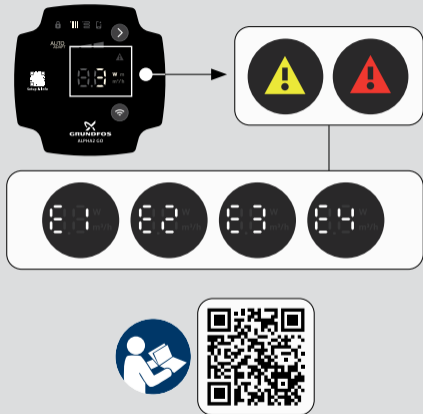




# Externally controlled (PWM)







**GB:** The crossed-out wheellie bin symbol on a product means that it must be disposed of separately from household waste. When a

product marked with this symbol reaches its end of life, take it to a collection point designated by the local waste disposal authorities. The separate collection and recycling of such products will help protect the environment and human health.

**BG:** Зачеркнатият символ на кофа за отпаѓаќи върху продукта означава, че тоу трябва да бъде изхвърлен отделно от битовите отпаѓаќи. Когато маркираният с този символ продукт достигне края на експлоатационния си живот, отнесете го в пункт за събиране на такива отпаѓаќи, посочен от местните организа-

ции за третиране на отпаѓаќи. Разделното събиране и рециклиране на подобни продукти ще спомогне за опазването на околната среда и здравето на хората.

**CZ:** Symbol přeškrtnuté popelnice na výrobku znamená, že musí být likvidován odděleně od domovního odpadu. Pokud výrobek označený tímto symbolem dosáhne konce životnosti, vezměte jej do sběrného místa určeného místními úřady pro likvidaci odpadu. Oddělený sběr a recyklace těchto výrobků pomůže chránit životní prostředí a lidské zdraví.

**DE:** Das Symbol mit einer durchgestrichenen Mülltonne weist darauf hin, dass das jeweilige Produkt nicht im Haushaltsmüll entsorgt werden darf. Wenn ein Produkt, das mit diesem Symbol gekennzeichnet ist, das Ende seiner Lebensdauer erreicht hat, bringen Sie es zu einer geeigneten



Sammelstelle. Weitere Informationen hierzu erhalten Sie von den zuständigen Behörden vor Ort. Die separate Entsorgung und das Recycling dieser Produkte trägt dazu bei, die Umwelt und die Gesundheit der Menschen zu schützen.

**DK:** Symbolet med den overstredede skraldespand på et produkt betyder at det skal bortskaffes adskilt fra husholdningsaffald. Når et produkt som er mærket med dette symbol er udtjent, skal det afleveres på en opsamlingsstation som er udpeget af de lokale affaldsmyndigheder. Særskilt indsamling og genbrug af sådanne produkter medvirker til at beskytte miljøet og menneskers sundhed.

**EE:** Läbikriipsutatud prügikasti sümbol pumbal tähendab, et see

tuleb ära visata olmejäätmetest eraldi. Kui sellise sümboliga toode jõuab oma kasutusea lõpule, siis viige see kohaliku jäätmekäitlusettevõtte poolt määratud kogumispunkti. Selliste toodete eraldi kogumine ja ringlussevõtt kaitseb keskkonda ja inimeste tervist.

**ES:** El símbolo con el contenedor tachado que aparece en el producto significa que este no debe eliminarse junto con la basura doméstica. Cuando un producto marcado con este símbolo alcance el final de su vida útil, debe llevarse a un punto de recogida selectiva designado por las autoridades locales competentes en materia de gestión de residuos. La recogida selectiva y el reciclaje de este tipo de productos contribuyen a proteger el medio ambiente y la salud de las personas.

**FI:** Yliuksatun jätteenkuva laitteen kanssa tarkoittaa, että laite on hävitettävä erillään kotitalousjätteestä. Kun tällä symbolilla merkityn laitteen käyttöikä päättyy, vie laite asianmukaiseen SER-keräyspisteeseen. Lajittelemalla ja kierrättämällä tällaiset laitteet suojelet luontoa ja samalla edistät myös ihmisten hyvinvointia.

**FR:** Le pictogramme représentant une poubelle à roulettes barrée apposé sur le produit signifie que celui-ci ne doit pas être jeté avec les ordures ménagères. Lorsqu'un produit marqué de ce pictogramme atteint sa fin de vie, l'apporter à un point de collecte désigné par les autorités locales compétentes. Le tri sélectif et le recyclage de tels produits participent à la protection de l'environnement et à la préservation de la santé des personnes.

**GR:** Το σύμβολο με τον διαγραμμένο κάδο απορριμμάτων σημαίνει ότι

πρέπει να απορριφθεί ξεχωριστά από τα οικιακά απορρίμματα. Όταν ένα προϊόν που φέρει αυτό το σύμβολο φτάσει στο τέλος της διάρκειας ζωής του, παραδώστε το σε ένα σημείο συλλογής το οποίο καθορίζεται από τις τοπικές αρχές διάθεσης απορριμμάτων. Η ξεχωριστή συλλογή και ανακύκλωση τέτοιων προϊόντων θα βοηθήσει στην προστασία του περιβάλλοντος και της ανθρώπινης υγείας.

**HR:** Prekriženi simbol kante za smeće na proizvodu znači da se mora zbrinuti odvojeno od otpada iz domaćinstava. Kada proizvod označen tim simbolom dosegne kraj radnog vijeka, odnesite ga u centar za prikupljanje lokalne uprave za zbrinjavanje otpada. Odvojeno prikupljanje i recikliranje takvih proizvoda pridonijet će zaštiti okoliša i zdravlja ljudi.

**HU:** Az áthúzott kuka jel egy terméken azt jelenti, hogy ezt a háztartási hulla-



déktól elválasztva, külön kell kezelni. Amikor egy ilyen jellel ellátott termék életciklusának végéhez ér, vigye azt a helyi hulladékkezelő intézmény által kijelölt gyűjtőhelyre. Az ilyen termékek elkülönített gyűjtése és újrahasznosítása segít megóvni a környezetet és az emberek egészségét.

**IT:** Il simbolo del bidone della spazzatura sbarrato sul prodotto indica che deve essere smaltito separatamente dai rifiuti domestici. Quando un prodotto contrassegnato con questo simbolo raggiunge la fine della vita utile, consegnarlo presso un punto di raccolta designato dagli enti locali per lo smaltimento. La raccolta differenziata ed il riciclo di tali prodotti consentono di tutelare la salute umana e l'ambiente.

**LT:** Ant produkto esantis perbraukto šiukšlių konteinerio simbolis nurodo, kad produktą draudžiama išmesti su buitinėmis atliekomis. Kai šiuo simboliu pažymėtas produktas nustojamas naudoti, jį reikia pristatyti į vietinių institucijų nurodytą atliekų surinkimo vietą. Atskiras tokių produktų surinkimas ir perdirbimas padeda saugoti aplinką ir žmonių sveikatą.

**LV:** Uz produkta norādītais nosvītrotās atkritumu tvertnes simbols nozīmē, ka produkts ir jālikvidē atsevišķi, nevis kopā ar sadzīves atkritumiem. Kad produkts, kas ir marķēts ar šo simbolu, sasniedz darbmūža beigas, nogādājiet to savākšanas punktā, ko norādījušas vietējās atkritumu apsaimniekošanas iestādes. Šādu produktu

atsevišķa savākšana un pārstrāde palīdz aizsargāt vidi un cilvēku veselību.

**NL:** Het doorkruiste symbool van een afvalbak op een product betekent dat het gescheiden van het normale huishoudelijke afval moet worden verwerkt en afgevoerd. Als een product dat met dit symbool is gemarkeerd het einde van de levensduur heeft bereikt, brengt u het naar een inzamelpunt dat hiertoe is aangewezen door de plaatselijke afvalverwerkingsautoriteiten. De gescheiden inzameling en recycling van dergelijke producten helpt het milieu en de menselijke gezondheid te beschermen.

**PL:** Symbol przekreślonego pojemnika na odpady oznacza, że produktu nie należy składować razem z odpadami komunalnymi. Po zakończeniu eksploatacji produktu oznaczonego

tym symbolem należy dostarczyć go do punktu selektywnej zbiórki odpadów wskazanego przez władze lokalne. Selektywna zbiórka i recykling takich produktów pomagają chronić środowisko naturalne i zdrowie ludzi.

**PT:** O símbolo do caixote do lixo riscado no produto significa que este deve ser eliminado separadamente do lixo doméstico. Quando um produto marcado com este símbolo atingir o fim da sua vida útil, leve-o para um ponto de recolha designado pelas autoridades locais responsáveis pela eliminação de resíduos. A recolha e reciclagem destes produtos em separado ajudará a proteger o ambiente e a saúde das pessoas.

**RO:** Simbolul de pubelă întretăiată aflată pe un produs denotă faptul că acesta trebuie depus la deșeuri separat de gunoiul menajer. Când un pro-





dus cu acest simbol ajunge la sfârșitul duratei de viață, acesta trebuie dus la un punct de colectare desemnat de către autoritățile locale de administrare a deșeurilor. Colectarea și reciclarea separate ale acestor produse vor ajuta la protejarea mediului înconjurător și a sănătății umane.

**RS:** Precrtani simbol kante za smeće na proizvodu znači da se proizvod mora odložiti odvojeno od kućnog otpada. Kada proizvod označen tim simbolom dostigne kraj radnog veka, odnesite ga na mesto za prikupljanje koje određuje lokalna uprava za odlaganje otpada. Odvojeno sakupljanje i reciklaža takvih proizvoda pomoći će u zaštiti životne sredine i zdravlja ljudi.

**RU:** Изображение перечёркнутого мусорного ведра на изде-

лии означает, что его необходимо утилизировать отдельно от бытовых отходов. Когда изделие с таким обозначением достигнет конца своего срока службы, необходимо доставить его в пункт сбора и утилизировать в соответствии с требованиями местного законодательства в области экологии. Раздельный сбор и переработка таких изделий помогут защитить окружающую среду и здоровье человека.

**SE:** Symbolen med en överkorsad soptunna på en produkt betyder att den inte får kasseras som hushållsavfall. När en produkt märkt med denna symbol är trasig och inte repararbar skall den inlämnas enligt anvisningar från lokala avfallshanteringsmyndigheter. Separat insamling och återvinning av sådana produkter

hjälp till att skydda miljön och människors hälsa.

**SI:** Simbol prečrtanega smetnjaka na izdelku označuje, da morate izdelek zavreči ločeno od gospodinjskih odpadkov. Ko izdelek, ki je označen s tem simbolom, doseže konec življenjske dobe, ga odnesite na zbirno mesto, ki ga določijo lokalni organi za odstranjevanje odpadkov. Z ločenim zbiranjem in recikliranjem teh izdelkov pomagata pri varovanju okolja in zdravju ljudi.

**SK:** Preškrtnutý symbol odpadkovej nádoby na produkte znamená, že produkt musí byť zlikvidovaný oddelene od bežného domového odpadu. Ak produkt, označený týmto symbolom, dosiahne koniec svojej životnosti, odneste ho na zberné miesto, určené miestnymi orgánmi pre likvidáciu odpadu. Samostatný zber a recyklácia takýchto produktov pomôže chrániť

životné prostredie a ľudské zdravie.

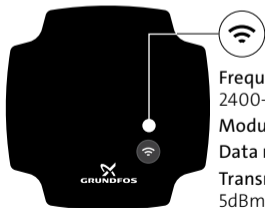
**TR:** Ürün üzerinde bulunan çarpy işaretleli çöp kutusu sembolü, ürünün evsel atıklardan ayrı olarak imha edilmesi gerektiğini belirtir. Bu sembolle işaretlenmiş bir ürünü, kullanım ömrünün sonuna ulaştığında yerel atık imha yetkilileri tarafından belirlenen bir toplama noktasına götürün. Bu ürünlerin ayrı toplanması ve geri dönüştürülmesi, çevreyi ve insan sağlığını korumaya yardımcı olacaktır.

**UA:** Символ перекресленого сміттевого контейнера на виробі означає, що він повинен утилізуватися окремо від побутових відходів. Коли термін служби виробу, на якому є такий символ, добігає кінця, його слід відвезти до пункту збору сміття, визначеного місцевим управлінням з видалення відходів. Окрема утилізація таких виробів допоможе захистити довкілля та здоров'я людей.



**NO:** Symbolet for overkrysset søppeldunk på et produkt betyr at det må kasseres atskilt fra husholdningsavfall. Når et produkt merket med dette symbolet når endt levetid, skal det fraktes det til et offentlig godkjent mottak. Atskilt innsamling og resirkulering av slike produkter vil bidra til å beskytte miljø og mennesker.

**IS:** Táknið fyrir ruslatunnu sem krossað er yfir þýðir að ekki má farga vörunni með heimilissorpi. Þegar endingartíma vöru semmerkt er með þessu tákni lýkur skal fara með hana á tiltekinn söfnunarstað hjá sorpförgunarfyritæki á staðnum. Söfnun og endurvinnsla slíkra vara hjálpar til við að vernda umhverfið og heilsu manna.



**Frequency of operation:**  
2400–2483.5 MHz (ISM band)

**Modulation type:** GFSK

**Data rate:** 1 Mbps

**Transmit power:**  
5dBm EIRP with internal antenna

**GB: EU declaration of conformity.**

For products with CE marking on the nameplate.

We, Grundfos, declare under our sole responsibility that products (1) declared below are in conformity with the relevant union harmonisation legislation (2), harmonised standards or other technical specifications (3).

This declaration of conformity refers to the Grundfos document: 93110168.

If a product consists of several components each with a separate declaration, all relevant declarations are included in the package.

**BG: Декларация за съответствие на ЕС.**

За продукти със CE маркировка на табелката с данни. Ние, Grundfos, декларираме с пълната си отговорност, че декла-

рираните по-долу продукти (1) съответстват на приложимото законодателство за хармонизиране на Съюза (2), хармонизираните стандарти или други технически спецификации (3). Тази декларация за съответствие е във връзка с документа на Grundfos: 93110168.

Ако определен продукт се състои от няколко компонента, всеки от които с отделна декларация, в пакета се включват всички приложими декларации.

**CZ: EU prohlášení o shodě.**

Pro výrobky s označením CE na typovém štítku.

My společnost Grundfos prohlašujeme na svou plnou odpovědnost, že níže uvedené výrobky (1) jsou v souladu s příslušnými harmonizačními právními předpisy (2), harmonizačními normami nebo jinými technický-



mi specifikacemi (3) Evropské unie.

Toto prohlášení o shodě odkazuje na dokument společnosti Grundfos: 93110168.

Pokud se výrobek skládá z několika součástí, z nichž každá má samostatné prohlášení, jsou v balení zahrnuta všechna příslušná prohlášení.

#### **DE: EU-Konformitätserklärung.**

Für Produkte mit CE-Kennzeichnung auf dem Typenschild.

Wir, Grundfos, erklären in alleiniger Verantwortung, dass die Produkte (1), auf die sich die folgende Erklärung bezieht, den nachstehend genannten Harmonisierungsrechtsvorschriften (2), Normen und Spezifikationen (3) der EU entspricht.

Diese Konformitätserklärung bezieht sich auf das Grundfos-Dokument: 93110168.

Besteht ein Produkt aus mehreren Komponenten, die jeweils eine eigene Deklaration haben, sind alle relevanten Deklarationen im Paket enthalten.

#### **DK: EU-overensstemmelseserklæring.**

For produkter med CE-mærkning på typeskiltet.

Vi, Grundfos, erklærer på eget ansvar, at produkter (1) der er angivet nedenfor, er i overensstemmelse med den relevante EU-harmoniseringslovgivning (2), harmoniserede standarder eller andre tekniske specifikationer (3). Denne overensstemmelseserklæring henviser til Grundfos-dokumentet: 93110168.

Hvis et produkt består af flere komponenter, hver med en separat erklæring, medfølger alle relevante erklæringer i pakken.

#### **EE: Eli vastavusdeklaratsioon.**

Tooted, millel on CE-märgis andmesil dil.

Meie, Grundfos, kinnitame oma ainuvastutusel, et allpool deklareeritud tooted (1) on kooskõlas asjakohaste liidu ühtlustamisõigusaktide (2), ühtlustatud standardite ja muude tehniliste spetsifikatsioonidega (3). Käesolev vastavusdeklaratsioon viitab Grundfosi dokumendile: 93110168.

Kui toode koosneb mitmest komponendist, millest igaühel on eraldi deklaratsioon, lisatakse pakendisse kõik asjakohased deklaratsioonid.

#### **ES: Declaración de conformidad UE.**

Para productos con marcado CE en la placa de características.

Grundfos declara, bajo su exclusiva responsabilidad, que los productos (1) que a continuación se detallan son conformes con la legislación (2), las normas u otras especificaciones técnicas (3) armonizadas de la Unión que correspondan.

La presente declaración de conformidad concierne al siguiente documento de Grundfos: 93110168.

Si un producto consta de varios componentes, cada uno de ellos con una declaración independiente, el paquete incluirá todas las declaraciones correspondientes.

#### **FI: EY-vaatimustenmukaisuusvakuutus.**

Tuotteet, joiden tyyppikilvessä on CE-merkintä.

Grundfos vakuuttaa omalla vastuullaan, että alla mainitut tuotteet (1) ovat asiaankuuluvan unionin yhdenmukaistamislainsäädännön (2),



yhdenmukaistettujen standardien tai (3) muiden teknisten eritelmien mukaisia.

Tämä vaatimustenmukaisuusvakuutus viittaa seuraavaan Grundfos-asiakirjaan: 93110168. Jos tuote sisältää useita komponentteja, joista jokaiselle on erillinen vaatimustenmukaisuusvakuutus, kaikki asiaankuuluvat vakuutukset sisältyvät pakkaukseen.

#### **FR : Déclaration de conformité UE.**

Pour les produits avec marquage CE sur la plaque signalétique. Nous, Grundfos, déclarons sous notre seule responsabilité que les produits (1) déclarés ci-dessous sont conformes à la législation d'harmonisation (2), aux normes harmonisées ou à d'autres spécifications techniques (3).

Cette déclaration de conformité fait référence au document Grundfos : 93110168.

Si un produit est constitué de plusieurs composants ayant chacun une déclaration distincte, toutes les déclarations pertinentes sont incluses dans l'emballage.

#### **GR: Δήλωση συμμόρφωσης ΕΕ.**

Για προϊόντα με σήμανση CE στην πινακίδα.

Εμείς, η Grundfos, δηλώνουμε με αποκλειστικά δική μας ευθύνη ότι τα προϊόντα (1) που δηλώνονται παρακάτω συμμορφώνονται με τη σχετική νομοθεσία εναρμόνισης της ένωση (2), τα εναρμονισμένα πρότυπα ή άλλες τεχνικές προδιαγραφές (3).

Η παρούσα δήλωση συμμόρφωσης αναφέρεται στο έγγραφο Grundfos: 93110168.

Αν ένα προϊόν αποτελείται από διάφορα εξαρτήματα, το καθένα από τα οποία έχει ξεχωριστή δήλωση, όλες οι σχετικές δηλώσεις περιλαμβάνονται στη συσκευασία.

#### **HR: EU Izjava o usklađenosti.**

Za proizvode s oznakom CE na natpisnoj pločici.

Mi, Grundfos, izjavljujemo pod svojom isključivom odgovornošću da su proizvodi (1) deklarirani dolje u skladu s relevantnim zakonodavstvom unije o usklađivanju (2), usklađenim standardima ili drugim tehničkim specifikacijama (3).

Ova izjava o sukladnosti odnosi se na Grundfos dokument: 93110168.

Ako se proizvod sastoji od nekoliko komponenti od kojih svaka ima zasebnu izjavu, sve relevantne izjave priložene su u pakiranju.

#### **HU: EU megfeleléségi nyilatkozat.**

Az adattáblán CE-jelöléssel ellátott termékek esetében.

Mi, a Grundfos, saját kizárólagos felelősségünkre kijelentjük, hogy az alább feltüntetett termékek (1) megfelelnek a vonatkozó uniós harmonizációs jogszabályoknak (2), a harmonizált szabványoknak vagy egyéb műszaki előírásoknak (3).

Ez a megfeleléségi nyilatkozat a Grundfos dokumentumra vonatkozik: 93110168.

Ha egy termék több részegységből áll, amelyek mindegyikéhez külön nyilatkozat tartozik, akkor a csomag az összes vonatkozó nyilatkozatot tartalmazza.

#### **IT: Dichiarazione di conformità UE.**

Per prodotti con marcatura CE sulla targhetta.

Grundfos dichiara sotto la propria esclusiva responsabilità che i prodot-



ti (1) dichiarati di seguito sono conformi alla pertinente normativa di armonizzazione dell'Unione (2), alle norme armonizzate o ad altre specifiche tecniche (3). La presente dichiarazione di conformità fa riferimento al documento Grundfos: 93110168. Se un prodotto è costituito da più componenti, ciascuno con una dichiarazione separata, tutte le dichiarazioni pertinenti sono incluse nella confezione.

**LT: ES atitikties deklaracija.**

Produktams, kurių vardinėje plokštelėje yra CE ženklas. Mes, „Grundfos“, su visa atsakomybe pareiškiame, kad toliau nurodyti produktai (1) atitinka derinamuosius Europos Sąjungos teisės aktus (2), darniuosius standartus arba kitas technines specifikacijas (3).

Ši atitikties deklaracija susijusi su „Grundfos“ dokumentu: 93110168. Jei produktas susideda iš kelių komponentų, kurių kiekvienas turi atskirą deklaraciją, pakuotėje yra visos šios deklaracijos.

**LV: ES atbilstības deklarācija.**

Produktiem ar CE marķējumu pasēs datu plāksnītē. Uzņēmums Grundfos ar pilnu atbildību paziņo, ka produkti (1), kuri deklarēti tālāk, atbilst attiecīgajiem savienības ar saskaņošanu saistītajiem tiesību aktiem (2), saskaņotajiem standartiem vai citām tehniskajām specifikācijām (3). Šī atbilstības deklarācija attiecas uz Grundfos dokumentu: 93110168. Ja produkts sastāv no vairākiem komponentiem, no kuriem katram ir atsevišķa deklarācija, visas

attiecīgās deklarācijas tiek iekļautas iepakojumā.

**NL: EC Conformiteitsverklaring.**

Voor producten met CE-markering op het typeplaatje. Wij, Grundfos, verklaren op eigen verantwoordelijkheid dat de hieronder vermelde producten (1) in overeenstemming zijn met de relevante harmonisatiewetgeving van de Unie (2), geharmoniseerde normen of andere technische specificaties (3). Deze conformiteitsverklaring verwijst naar het Grundfos-document: 93110168. Als een product bestaat uit meerdere onderdelen met elk een afzonderlijke verklaring, bevat de verpakking alle relevante verklaringen.

**PL: Deklaracja zgodności WE.**

Dla produktów z oznaczeniem CE na tabliczce znamionowej.

Firma Grundfos oświadcza z pełną odpowiedzialnością, że produkty (1), których dotyczy niniejsza deklaracja, są zgodne z odpowiednimi unijnymi przepisami harmonizacyjnymi (2), normami zharmonizowanymi lub innymi specyfikacjami technicznymi (3).

Niniejsza deklaracja zgodności odnosi się do dokumentu Grundfos: 93110168. Jeśli produkt składa się z kilku komponentów, z których każdy ma oddzielną deklarację, opakowanie zawiera wszystkie odnośne deklaracje.

**PT: Declaração de conformidade UE.**

Para produtos com marcação CE na chapa de características. A Grundfos declaramos sob sua única responsabilidade que os produtos (1) declarados abaixo estão em conformidade com a legislação de harmoniza-



ção (2), as normas de harmonização ou outras especificações técnicas (3) relevantes da União.

Esta declaração de conformidade refere-se ao documento Grundfos: 93110168.

Se um produto consistir em vários componentes, cada um com uma declaração separada, todas as declarações relevantes serão incluídas na embalagem.

#### **RO: Declarație de conformitate UE.**

Pentru produsele cu marcaj CE pe plăcuța de identificare.

Subscrisa, Grundfos, declară pe propria răspundere că produsele (1) menționate mai jos sunt în conformitate cu legislația relevantă de armonizare a Uniunii Europene (2), cu standardele armonizate sau cu alte specificații tehnice (3).

Această declarație de conformitate se referă la documentul Grundfos: 93110168.

Dacă un produs este format din mai multe componente, fiecare cu o declarație separată, toate declarațiile relevante sunt incluse în pachet.

#### **SR: EU deklaracija o usklađenosti.**

Za proizvode sa CE oznakom na natpisnoj pločici.

Mi, Grundfos, izjavljujemo na našu isključivu odgovornost da su proizvodi (1) deklarirani u nastavku u skladu sa relevantnim zakonodavstvom o harmonizaciji unije (2), usklađenim standardima ili drugim tehničkim specifikacijama (3).

Ova deklaracija o usklađenosti odnosi se na Grundfos dokument: 93110168.

Ako se proizvod sastoji od nekoliko komponenti od kojih svaka ima posebnu deklaraciju, sve relevantne deklaracije su uključene u paket.

#### **SE: EU-försäkran om överensstämmelse.**

För produkter med CE-märkning på typskylten.

Vi, Grundfos, försäkrar under vårt eget ansvar att produkter (1) som deklaras nedan överensstämmer med gällande harmoniseringslagstiftning (2), harmoniserade standarder eller andra tekniska specifikationer (3).

Denna försäkran om överensstämmelse hänvisar till Grundfos-dokumentet: 93110168.

Om en produkt består av flera komponenter, var och en med separat deklaration, ingår alla relevanta deklarationer i förpackningen.

#### **SI: Izjava o skladnosti EU.**

Za izdelke z oznako CE na imenski ploščici.

Mi, Grundfos, s svojo izključno odgovornostjo izjavljamo, da so izdelki (1), navedeni spodaj, v skladu z ustrezno zakonodajo unije o usklajevanju (2), usklajenimi standardi ali drugimi tehničnimi specifikacijami (3).

Ta izjava o skladnosti se nanaša na dokument Grundfos: 93110168.

Če je izdelek sestavljen iz več komponent z ločeno izjavo, so vse ustrezne izjave vključene v paket.

#### **SK: EÚ vyhlásenie o zhode.**

Pre výrobky s označením CE na typovom štítku.

My, spoločnosť Grundfos, vyhlasujeme na svoju plnú zodpovednosť, že nižšie uvedené výrobky (1) sú v súlade s príslušnými harmonizačnými právnymi predpismi (2), harmonizačnými normami alebo inými technickými



špecifikáciami (3) Európskej únie. Toto vyhlásenie o zhode odkazuje na dokument spoločnosti Grundfos: 93110168.

Ak sa výrobok skladá z niekoľkých komponentov, z ktorých každý má samostatné vyhlásenie, sú v balení zahrnuté všetky príslušné vyhlásenia.

**NO: Samsvarserklæring for EU.**

For produkter med CE-merking på typeskiltet.

Vi, Grundfos, erklærer under vårt eneansvar at produkter (1) erklært nedenfor er i samsvar med er i samsvar med EUs relevante harmoniseringslovgivning (2), harmoniserte standarder eller andre tekniske spesifikasjoner (3).

Denne samsvarserklæringen viser til følgende Grundfos-dokument: 93110168.

Hvis et produkt består av flere komponenter som alle har separate erklæringer, følger alle relevante erklæringer med i pakken.

**IS: ESB-samræmisýfirlýsing.**

Fyrir vörur með CE-merki á merkiplötunni.

Við, Grundfos, lýsum því yfir á okkar eigin ábyrgð að vörur (1) sem tilgreindar eru hér á eftir samræmast þar að lútandi samhæfingarlöggjöf Sambandsins (2), samhæfðum stöðlum eða öðrum tækniforskriftum (3).

Í þessari samræmisýfirlýsingu er vísað til Grundfos-skjalsins: 93110168.

Ef vara samanstendur af nokkrum íhlutum sem hver hefur sína yfirlýsingu fylgja allar viðeigandi yfirlýsingar með í umbúðunum.

**Union harmonisation legislation  
Harmonised standards or other technical specifications**

**2014/35/EU (Low Voltage)**

EN 60335-1:2012 + AC:2014 + A11:2014 + A13:2017 + A1:2019 + A14:2019 + A2:2019 + A15:2021 + A16:2023, EN 60335-2-51:2023 + A11:2023, IEC 60335-2-40:2022

**2014/30/EU (EMC)**

EN 55014-1:2017 + A11:2020, EN 55014-1:2021, EN 55014-2: 1997 + AC:1997 + A1:2001 + A2:2008 EN 55014-2:2021, EN61000-3-2:2014, EN 61000-3-2:2019 + A1:2021, EN 61000-3-3:2013 + A1:2019 + A2:2021 + AC:2022-01, EN61000-6-2:2005 + AC:2005, EN 61000-6-2:2019

**2014/53/EU (Radio)**

ETSI/EN 300 328 v2.2.2, ETSI 301 489-1 V2.2.3, ETSI 301 489-17 V3.2.4, EN 62311:2020

**2009/125/EC (Ecodesign)**

- EC No 641/2009
- EN 16297-1:2012, EN 16297-3:2012

**2011/65/EU, 2015/863/EU (RoHS)**

EN IEC 63000:2018

Bjerringbro, 2<sup>nd</sup> of October, 2024

Jan Maas Vølker  
Head of Product Development

GRUNDFOS Holding A/S  
Poul Due Jensens Vej 7  
DK-8850 Bjerringbro, Denmark

[10000658691]



### **Austria**

GRUNDFOS Pumpen Vertrieb  
Ges.m.b.H.  
Grundfosstraße 2  
A-5082 Grödig/Salzburg  
Tel.: +43-6246-883-0  
Telefax: +43-6246-883-30

### **Belgium**

N.V. GRUNDFOS Bellux S.A.  
Boomsesteenweg 81-83  
B-2630 Aartselaar  
Tél.: +32-3-870 7300  
Télécopie: +32-3-870 7301

### **Bosnia and Herzegovina**

GRUNDFOS Sarajevo  
Zmaja od Bosne 7-7A,  
BH-71000 Sarajevo  
Phone: +387 33 592 480  
Telefax: +387 33 590 465  
www.ba.grundfos.com  
e-mail: grundfos@bih.net.ba

### **Bulgaria**

Grundfos Bulgaria EOOD  
Slatina District  
Iztochna Tangenta street no. 100  
BG - 1592 Sofia  
Tel. +359 2 49 22 200  
Fax. +359 2 49 22 201  
email: bulgaria@grundfos.bg

### **China**

GRUNDFOS Pumps (Shanghai)  
Co. Ltd.  
10F The Hub, No. 33 Suhong Road  
Minhang District  
Shanghai 201106  
PRC  
Phone: +86 21 612 252 22  
Telefax: +86 21 612 253 33

### **Croatia**

GRUNDFOS CROATIA d.o.o.  
Buzinski prilaz 38, Buzin  
HR-10010 Zagreb  
Phone: +385 1 6595 400  
Telefax: +385 1 6595 499  
www.hr.grundfos.com

### **Czechia**

Grundfos Sales Czechia and Slovakia  
s.r.o.  
Čajkovského 21  
779 00 Olomouc  
Phone: +420-585-716 111

### **Denmark**

GRUNDFOS DK A/S  
Martin Bachs Vej 3  
DK-8850 Bjerringbro  
Tlf.: +45-87 50 50 50  
Telefax: +45-87 50 51 51  
E-mail: info\_GDK@grundfos.com  
www.grundfos.com/DK

### **Estonia**

GRUNDFOS Pumps Eesti OÜ  
Peterburi tee 92G  
11415 Tallinn  
Tel: + 372 606 1690  
Fax: + 372 606 1691

### **Finland**

OY GRUNDFOS Pumput AB  
Trukkikuja 1, FI-01360 Vantaa  
Phone: +358-(0) 207 889 500

### **France**

Pompes GRUNDFOS Distribution S.A.  
Parc d'Activités de Chesnes  
57, rue de Malacombe  
F-38290 St. Quentin Fallavier (Lyon)  
Tél.: +33-4 74 82 15 15  
Télécopie: +33-4 74 94 10 51

### **Germany**

GRUNDFOS GMBH  
Schlüterstr. 33  
40699 Erkrath  
Tel.: +49-(0) 211 929 69-0  
Telefax: +49-(0) 211 929 69-3799  
e-mail: infoservice@grundfos.de  
Service in Deutschland:  
e-mail: kundendienst@grundfos.de

### **Greece**

GRUNDFOS Hellas A.E.B.E.  
20th km. Athinon-Markopoulou Av.  
P.O. Box 71  
GR-19002 Peania  
Phone: +0030-210-66 83 400  
Telefax: +0030-210-66 46 273



**Hungary**

GRUNDFOS Hungária Kft.  
Tópark u. 8  
H-2045 Törökbálint,  
Phone: +36-23 511 110  
Telefax: +36-23 511 111

**Ireland**

GRUNDFOS (Ireland) Ltd.  
Unit A, Merrywell Business Park  
Ballymount Road Lower  
Dublin 12  
Phone: +353-1-4089 800  
Telefax: +353-1-4089 830

**Italy**

GRUNDFOS Pompe Italia S.r.l.  
Via Gran Sasso 4  
I-20060 Truccazzano (Milano)  
Tel.: +39-02-95838112  
Telefax: +39-02-95309290 /  
95838461

**Kazakhstan**

GRUNDFOS Kazakhstan LLP  
7' Kyz-Zhibek Str., Kok-Tobe micr.  
KZ-050020 Almaty Kazakhstan  
Phone: +7 (727) 227-98-55/56

**Latvia**

SIA GRUNDFOS Pumps Latvia  
Deglava biznesa centrs  
Augusta Deglava ielā 60, LV-1035,  
Rīga,  
Tālr.: + 371 714 9640, 7 149 641  
Fakss: + 371 914 9646

**Lithuania**

GRUNDFOS Pumps UAB  
Smolensko g. 6  
LT-03201 Vilnius  
Tel: + 370 52 395 430  
Fax: + 370 52 395 431

**Netherlands**

GRUNDFOS Netherlands  
Veluwezoom 35  
1326 AE Almere  
Postbus 22015  
1302 CA ALMERE

Tel.: +31-88-478 6336  
Telefax: +31-88-478 6332  
E-mail: info\_gnl@grundfos.com

**Norway**

GRUNDFOS Pumper A/S  
Strømsveien 344  
Postboks 235, Leirdal  
N-1011 Oslo  
Tlf.: +47-22 90 47 00  
Telefax: +47-22 32 21 50

**Poland**

GRUNDFOS Pompy Sp. z o.o.  
ul. Klonowa 23  
Baranowo k. Poznania  
PL-62-081 Przeźmierowo  
Tel: (+48-61) 650 13 00  
Fax: (+48-61) 650 13 50

**Portugal**

Bombas GRUNDFOS Portugal, S.A.  
Rua Calvet de Magalhães, 241  
Apartado 1079  
P-2770-153 Paço de Arcos  
Tel.: +351-21-440 76 00  
Telefax: +351-21-440 76 90

**Romania**

Grundfos Pompe România SRL  
S-PARK BUSINESS CENTER, Clădirea  
A2,  
etaj 2, Str. Tipograflor, Nr. 11-15,  
Sector 1,  
Cod 013714, Bucuresti, Romania,  
Tel: 004 021 2004 100  
E-mail: romania@grundfos.ro  
www.grundfos.ro

**Serbia**

Grundfos Srbija d.o.o.  
Omladinskih brigada 90b  
11070 Novi Beograd  
Phone: +381 11 2258 740  
Telefax: +381 11 2281 769  
www.rs.grundfos.com

**Slovakia**

GRUNDFOS s.r.o.  
Prievozská 4D  
821 09 BRATISLAVA  
Phona: +421 2 5020 1426  
sk.grundfos.com

**Slovenia**

GRUNDFOS LJUBLJANA, d.o.o.  
Leskoškova 9e, 1122 Ljubljana  
Phone: +386 (0) 1 568 06 10  
Telefax: +386 (0)1 568 06 19  
E-mail: [tehnika-si@grundfos.com](mailto:tehnika-si@grundfos.com)

**Spain**

Bombas GRUNDFOS España S.A.  
Camino de la Fuentecilla, s/n  
E-28110 Algete (Madrid)  
Tel.: +34-91-848 8800  
Telefax: +34-91-628 0465

**Sweden**

GRUNDFOS AB  
Box 333 (Lunnagårdsgatan 6)  
431 24 Mölndal  
Tel.: +46 31 332 23 000  
Telefax: +46 31 331 94 60

**Switzerland**

GRUNDFOS Pumpen AG  
Bruggacherstrasse 10  
CH-8117 Fällanden/ZH  
Tel.: +41-44-806 8111  
Telefax: +41-44-806 8115

**Turkey**

GRUNDFOS POMPA San. ve Tic.  
Ltd. Sti.  
Gebze Organize Sanayi Bölgesi  
Ihsan dede Caddesi,  
2. yol 200. Sokak No. 204  
41490 Gebze/ Kocaeli  
Phone: +90 - 262-679 7979  
Telefax: +90 - 262-679 7905  
E-mail: [satis@grundfos.com](mailto:satis@grundfos.com)

**Ukraine**

Бізнес Центр Європа  
Столичне шосе, 103  
м. Київ, 03131, Україна  
Телефон: (+38 044) 237 04 00  
Факс.: (+38 044) 237 04 01  
E-mail: [ukraine@grundfos.com](mailto:ukraine@grundfos.com)

**United Arab Emirates**

GRUNDFOS Gulf Distribution  
P.O. Box 16768  
Jebel Ali Free Zone, Dubai  
Phone: +971 4 8815 166  
Telefax: +971 4 8815 136

**United Kingdom**

GRUNDFOS Pumps Ltd.  
Grovebury Road  
Leighton Buzzard/Beds. LU7 4TL  
Phone: +44-1525-850000  
Telefax: +44-1525-850011

**Uzbekistan**

Grundfos Tashkent, Uzbekistan The  
Representative Office of Grundfos  
Kazakhstan in Uzbekistan  
38a, Oybek street, Tashkent  
Телефон: (+998) 71 150 3290 / 71  
150 3291  
Факс: (+998) 71 150 3292



93110168

ECM: 1410969

01.2025

**GRUNDFOS Holding A/S**

Poul Due Jensens Vej 7

DK-8850 Bjerringbro

Tel: +45 87 50 14 00

[www.grundfos.com](http://www.grundfos.com)



The name Grundfos, the Grundfos logo are registered trademarks owned by Grundfos Holding A/S or Grundfos A/S, Denmark. All rights reserved worldwide.

**GRUNDFOS** 

